

La distribuzione dei rinvii per le macchine a tiri multipli e delle travi di appensione paranchi, sul piano di griglia, sono stati ipotizzati in funzione delle informazioni e dei disegni forniti dalla Direzione Allestimenti

TRAVI PER APPENSIONE PARANCHI A CATENA:

TRAVE W Trave di sostegno HE160A (dis. n. 2452)
- Portata statica in mezz'ora = 2100 Kg.
- Portata dinamica in mezz'ora = 2400 Kg.

LEGENDA PER NUOVE MACCHINE A TIRI MULTIPLI:

Deviatore orizzontale a 90° (dis. n. 2245)
Deviatore orizzontale a 15° (dis. n. 2235)
Rinvio verticale (dis. n. 2234)
Deflettore verticale (dis. n. 2230)
Rinvio verticale con adduttore (dis. n. 3514)

La distribuzione dei rinvii verticali a 90° e di quelli orizzontali a 15°, sul piano di griglia, deve sempre essere in accordo con le prescrizioni fornite dal costruttore sul disegno n. 2233

LEGENDA PER VECCHIE MACCHINE A TIRI MULTIPLI:

Rinvio orizzontale a 90° (dis. n.)
Rinvio verticale (dis. n.)

La distribuzione dei rinvii verticali a 90° e di quelli orizzontali a 90°, sul piano di griglia, deve sempre essere in accordo con le prescrizioni fornite dal costruttore nello relaz. n. 765

TIRI PUNTUALI SUPPLEMENTARI (PARANCHI A CATENA):

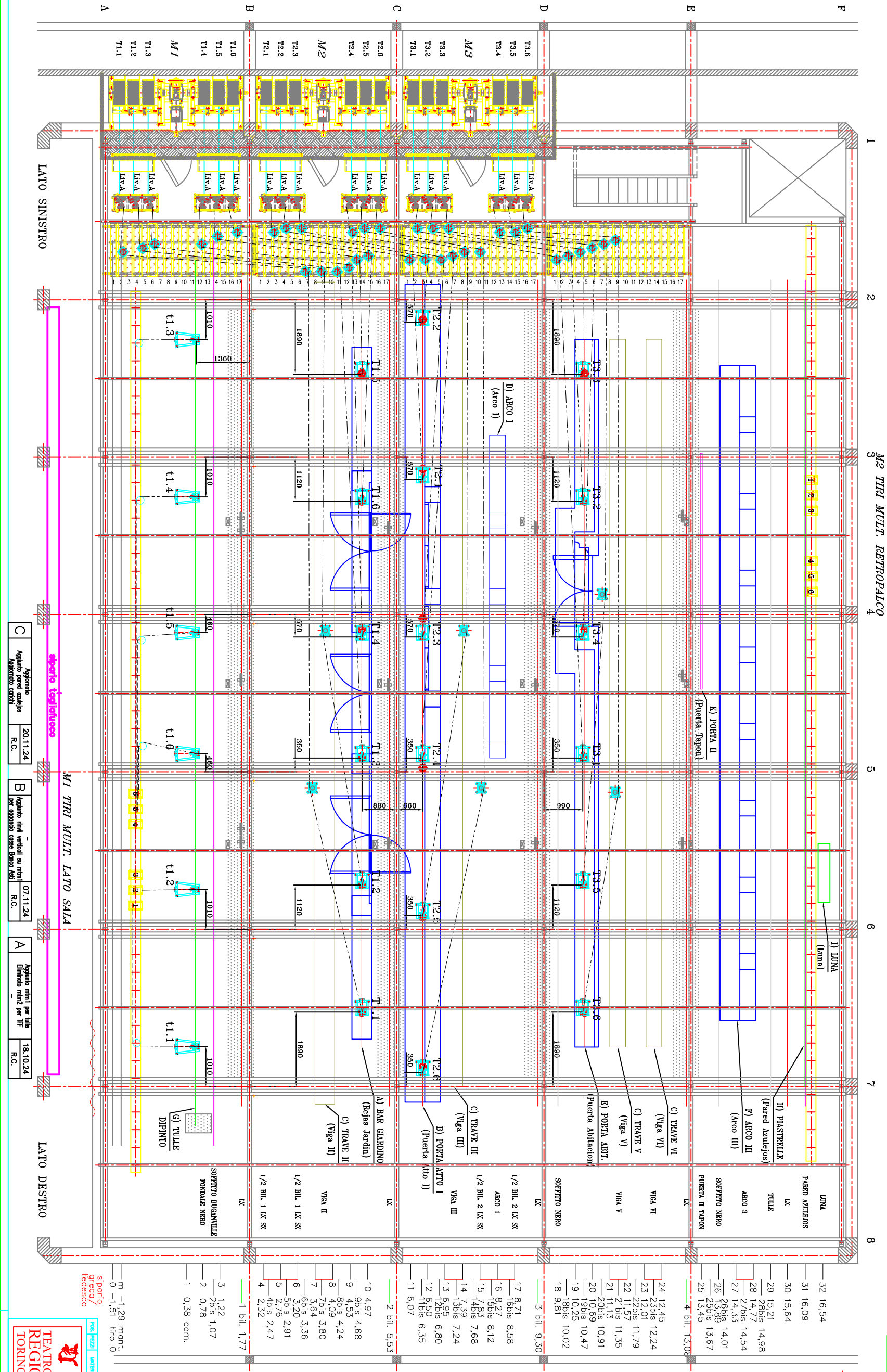
Paranco a catena portata 320 Kg.
Paranco a catena portata 500 Kg.
Paranco a catena portata 1000 Kg.
Paranco a catena portata 500 Kg. tipo BGV-C1

ALTRI ELEMENTI DI DETTAGLIO:

Rullo sostegno fune ad h. regolabile per scoviam.
Punto di appendamento su elemento scanco

CARICHI RILEVATI PER ELEMENTI SCENICI:

A) N. 1 BAR GIARDINO (Rejas Jardin) Kg. 1340
B) N. 1 PORTA ATTO I (Puerta Atto I) Kg. 1640
C) N. 4 TRAVE (II, III, V, IV) (Viga) Kg./cad. 300
D) N. 1 ARCO I (Arco) Kg. 430
E) N. 1 PORTA AB. (Puerta Habitación) Kg. 1630
F) N. 1 ARCO III (Arco) Kg. 1180
G) N. 1 TULLE DIPINTO Kg. 120
H) N. 1 PASTRELLE (Pared Azulejos) Kg. 600
I) N. 1 LUNA (Luna) Kg. 15
J) N. 2 BILANCIO TRASVERSALE LUCI Kg./cod. 100
K) N. 1 PORTA II (Puerta Tapon) Kg. 220



PROGETTO	INTERNO	PIANO	DISSEGNO	CONFERMA
TEATRO REGIO TORINO	SPETTACOLO: NOZZE DI FIGARO	408		
FONDAZIONE TEATRO REGIO TORINO	DISTRIBUZIONE CARICHI SCENICI			
DIREZIONE TECNICA	DIREZIONE TECNICA	2546		
DATA: 05.09.24	SCALA: 1:40	DIS. R.C. ALI	A B C	